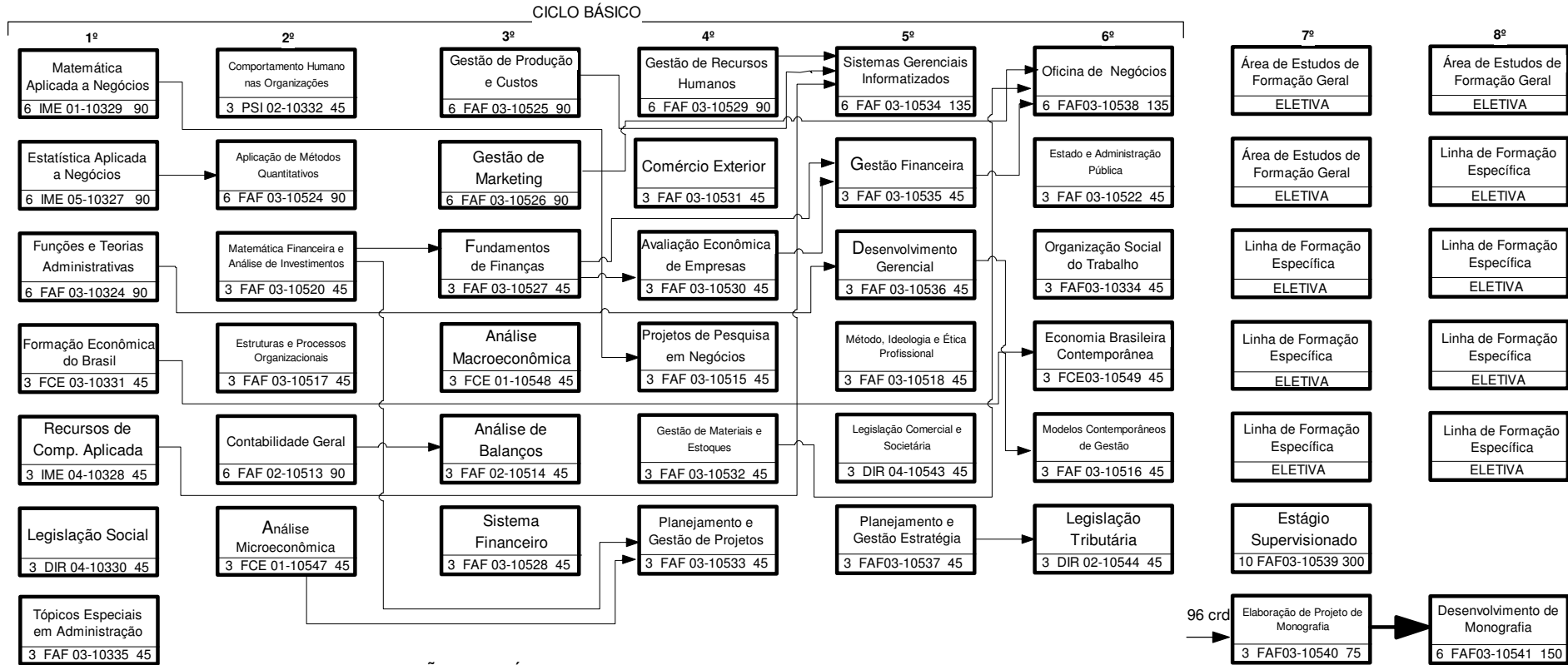


CURSO DE ADMINISTRAÇÃO - ADMIN / versão 2
UNIDADE RESPONSÁVEL: FACULDADE DE ADMINISTRAÇÃO E FINANÇAS



CICLO DE FORMAÇÃO ESPECÍFICA - Disciplinas Eletivas Definidas de 7º e 8º períodos

| Área de Estudos de Formação Geral | Linhas de Formação Específica | | |
|--|--|---|---|
| 1. Planejamento e Gestão de Cooperativas 2. Gestão Estratégica de Recursos Humanos 3. Comunicação e Expressão 4. Estratégias de Negociação e Decisão 5. Gestão de Projetos Culturais 6. Pensamento Político e Administração 7. Técnica da Informação e Gestão do Conhecimento 8. Tópicos Especiais em Gestão Contemporânea I 9. Tópicos Especiais em Gestão Contemporânea II | Operações e Mercado 1. Gestão Estratégica de Marketing 2. Marketing de Serviços 3. Marketing de Varejo 4. Marketing Internacional 5. Logística Empresarial 6. Gestão Estratégica de Produção 7. Tópicos Especiais em Marketing I 8. Tópicos Especiais em Marketing II 9. Tópicos Especiais em Produção I 10. Tópicos Especiais em Produção II | Finanças 1. Administração Financeira Internacional 2. Administração de Carteiras de Investimento 3. Administração de Instituições Financeiras 4. Estratégias Financeiras de Empresas 5. Orçamento de Capital 6. Derivativos Financeiros 7. Gestão de Fundos de Pensão 8. Legislação Financeira 9. Tópicos Especiais em Finanças I 10. Tópicos Especiais em Finanças II | Gestão Pública 1. Planejamento Governamental 2. Formulação e Avaliação de Políticas Públicas 3. Estrutura Geovernamental 4. Marketing Público 5. Legislação Administrativa 6. Finanças Públicas 7. Gestão Ambiental 8. Gestão de Organizações Não-Governamentais 9. Tópicos Especiais em Gestão Pública I 10. Tópicos Especiais em Gestão Pública II |

Del. n.º 001/2007
versão 2

(Atualizado em 28/11/2012)

Total de horas do curso: 3240
 Total de créditos do curso: 194
 Créditos obrigatórios: 160
 Créditos eletivas definidas (ciclo de formação específica): 30
 Atividades Complementares: 60h/4 créditos

OBSERVAÇÕES

- O número situado na parte inferior do retângulo representa os créditos conferidos por disciplina.
- O curso será integralizado em um mínimo de 8 períodos e um máximo de 14.

Legenda:
 pré-requisito sugerido
 pré-requisito obrigatório